



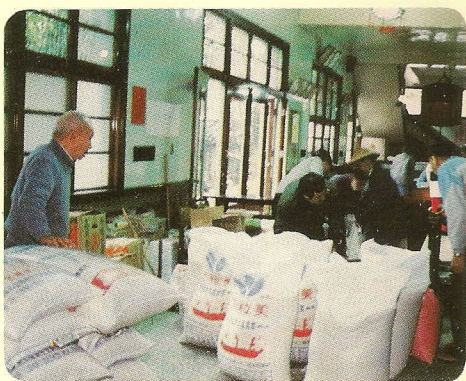
△慈善是最好的服務業。

一貫道是生活的道，祂以教育啓迪人類的智慧，以慈善圓成同胞的愛心。基礎人亦抱此志業，拳拳服膺，故於年節前，道場

往往會對社會貧困發放白米或代金。慈善救濟，福國利民！

◎本社

基礎的——慈善工作 七九年度冬令救濟



△袋袋付愛心。



△登記領取者踴躍。

▽亦可領取白米代金。

▽經過磅秤、人人均等。

