

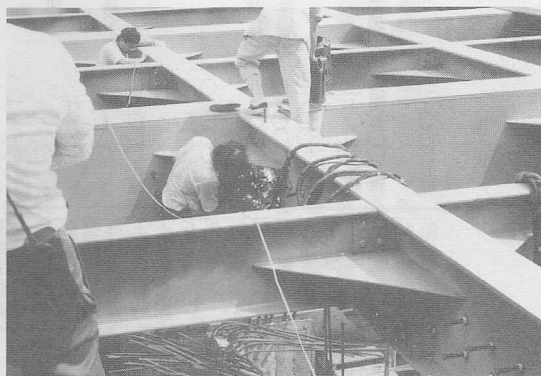


△結構紮實，百年之計。

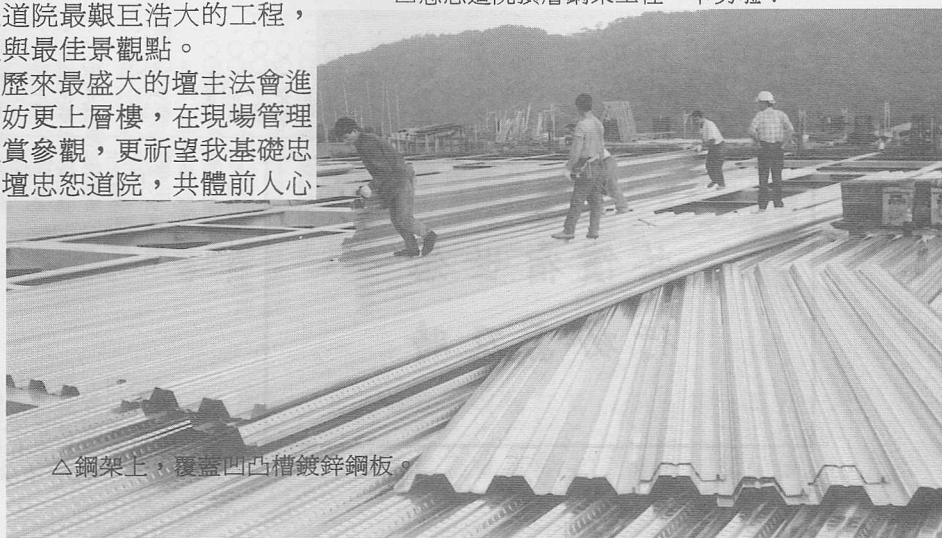
忠恕道院頂層鋼架工程，堪稱宏偉壯觀，自從六月八日上樑典禮之後，七根巨型大鋼樑，一根根順利在八樓頂層安置妥當，作等距離排列，又配合大吊車的運作，一批專業工作人員，熟練而快速地在鋼樑間鎖釘巨型工字鐵，規格作業而縱橫有序，更在各工字鐵的銜接處，及工字鐵和大鋼樑接合處都焊接三角固定鋼板，於是整座頂層鋼架結構，固若金湯，形容其宏偉壯觀，實不為過。

在鋼架結構之上，又覆蓋凹凸槽鍍鋅鋼板，並固定強力釘，以結合防水工程及水泥層工程，於是忠恕道院最艱巨浩大的工程，將發揮出最大功能與最佳景觀點。

值此基礎忠恕歷來最盛大的壇主法會進行期間，各壇主不妨更上層樓，在現場管理人員的引導下，欣賞參觀，更祈望我基礎忠恕人，回來基礎總壇忠恕道院，共體前人心，共償宿世愆。



△忠恕道院頂層鋼架工程，卡勇啦！



△鋼架上，覆蓋凹凸槽鍍鋅鋼板。