

△中堂興建工程中之地基—紮實鞏固。

基礎忠恕總壇

中堂興建工程

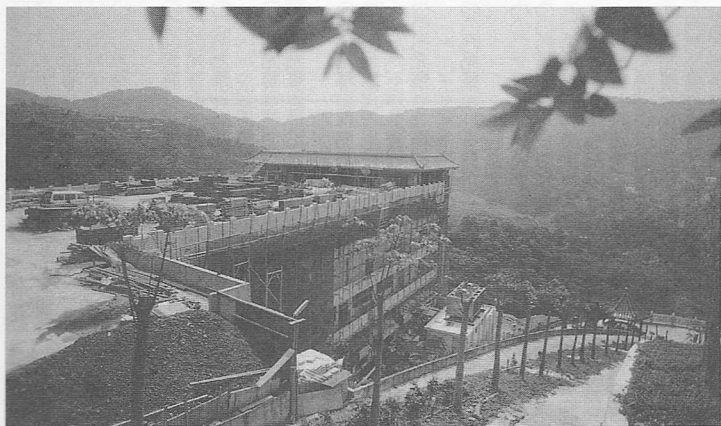
【本社訊】基礎總壇忠恕道院之中堂興建工程，爲了鞏固地基，於丁丑年除夕前，連續有二日二夜的時間，在簡前

人的指導及多位點傳師與長期義工道親們的協助趕工下，將一百三十四輛預拌水泥車的水泥，填在三百七十多坪，鋪設二百多噸鋼筋，計有一點五公尺厚度的基礎忠恕中堂地基上。

新年初以來一直是春雨綿綿的天氣，影響中堂興建之工程進度，目前已架起一樓鋼筋與板模（如圖）。

忠恕道院九樓之內部與樓頂琉璃瓦工程業已竣工，六樓之內部與空調工程及東側通地下一樓至八樓的二部電梯工程，預定於三月底春季祭祀典禮

前可完工啓用。屆時基礎忠恕道務活動空間將更上多層樓，更蓬勃發展。



△忠恕道院九樓頂之琉璃瓦工程，業已竣工。