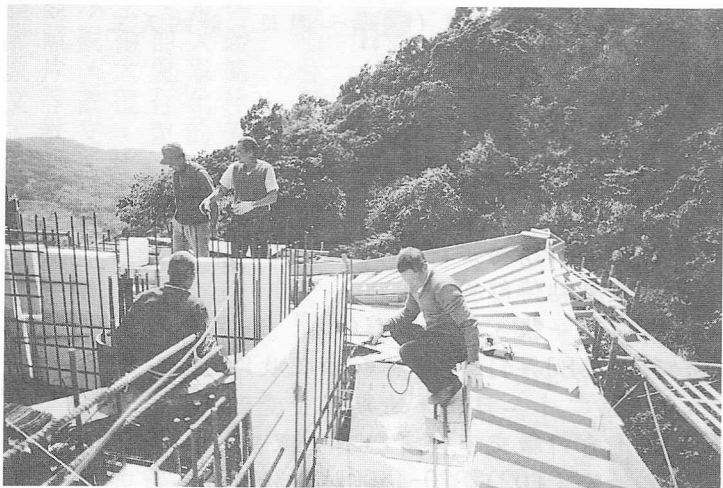


基礎總壇

中堂工程向前邁進



△中堂周圍蓮座斗拱模之安裝工程。

【本刊訊】基礎總壇忠恕道院之中堂興建工程，截至目前，業已進度到四樓夾層板模工程，以及周圍蓮座斗拱模之安裝完成。除此之外蓮座模後面之水泥樑型板模，也將陸續完工，相信在近期可以作此次之水泥灌漿。

這一層斗拱蓮座塑膠模，總共有一四〇個，蓮座因為是由模子打造出來的，所以相當整齊劃一。由第二夾層外部的即成蓮座，可以看出其造型之唯妙唯肖，此種圖騰設計，是

別有一番道味的，另外斗拱橫樑，爲了減輕其重量起見，中間的部份是用保力龍來做成中空，才能夠減輕重量，增強基礎穩固性。

在道院大樓方面，一樓已逐步完成，有辦公室、貴賓室、會議室、檔案室、簡報室等等，而內部裝璜在近期內，亦會陸續的完工。相信不久的將來，前賢大德們會看到它的雄壯和宏觀，讓我們一齊拭目以待吧！