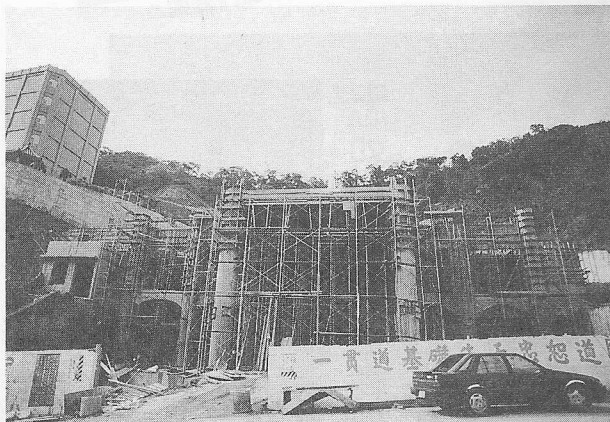
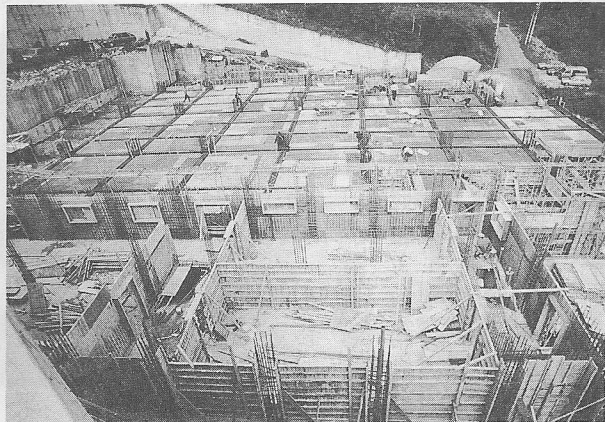


忠恕道院興建工程近況

- 忠恕道院目前工程進度，已興建至三樓基層的樓板與柱、牆及兩旁衛浴隔間工程。



△忠恕道院一二樓及大門已具雛形。

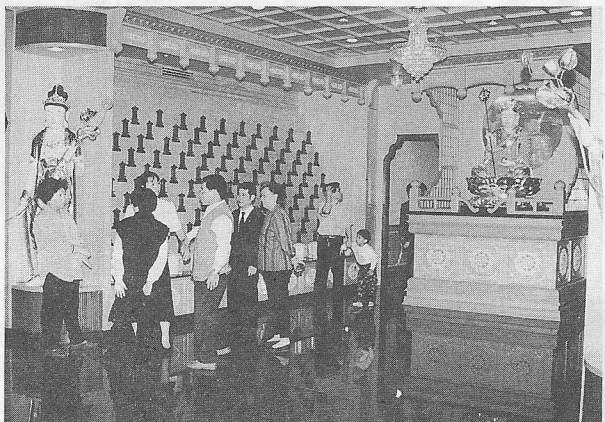


△忠恕道院三樓基層與兩旁衛浴工程。

- 先天靈塔：第一期內部工程—地下室、骨罈甕朝佛位、一樓大廳、辦公室、貴賓室、簡報室、服務台，二樓骨灰甕朝佛位……等，已裝潢完成。



△先天靈塔二樓慈光朝佛位。



△一樓大廳與慈光祿位。

請踴躍助建 攜手共創基礎先天道場歷史新頁

助建基礎總壇—忠恕道院，酬以慈光福位，（辦法說明請閱基礎雜誌第89期66頁）
或隨喜量力助建，功德無量，福蔭九玄，詳情可電洽基礎道務中心(02) 3056278
並請蒞臨參觀，地址：桃園縣龜山鄉兔仔坑村大湖頂。電話(03) 3291479 · 3501229