

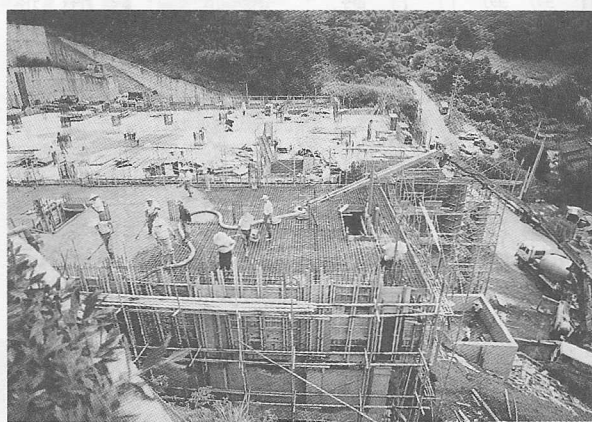
# 愛護它 認養它 護持它

## 忠恕道院興建工程近況

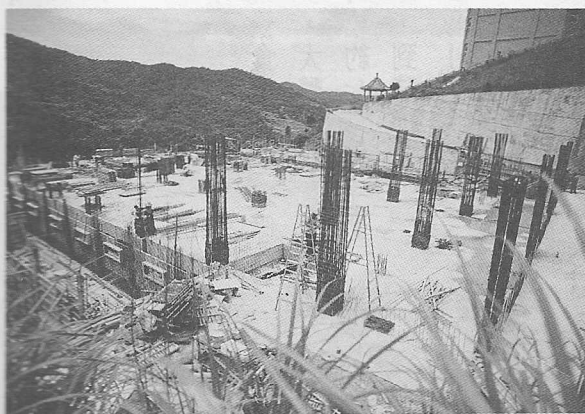
□ 忠恕道院目前工程進度，已興建至四樓基層的樓板與柱、牆及後面隧道基礎、兩旁衛浴隔間、廚房基層工程。



△工程已進到四樓。



△忠恕道院西側坤道衛浴設施及灌漿中的廚房基層樓板，每層約七十五坪。



△忠恕道院四樓基層約四百坪，其後面隧道基礎已灌漿完成並向牆柱發展，東側乾道衛浴設施每層約四十坪，正施工中。



△活動中心後山，翠林中設有石階健行步道及涼亭。

然因春夏間雜草長得特別快，誠邀各位大德發心，需大量「無畏施」人員，請利用假日到忠恕道院除草，讓人間仙境重見眼前！

### 請踴躍助建 攜手共創基礎先天道場歷史新頁

助建基礎總壇—忠恕道院，酬以慈光福位，（辦法說明請閱基礎雜誌第89期66頁）

或隨喜量力助建，功德無量，福蔭九玄，詳情可電洽基礎道務中心(02) 3056278

59 並請蒞臨參觀，地址：桃園縣龜山鄉兔仔坑村大湖頂。電話(03) 3291479 · 3501229