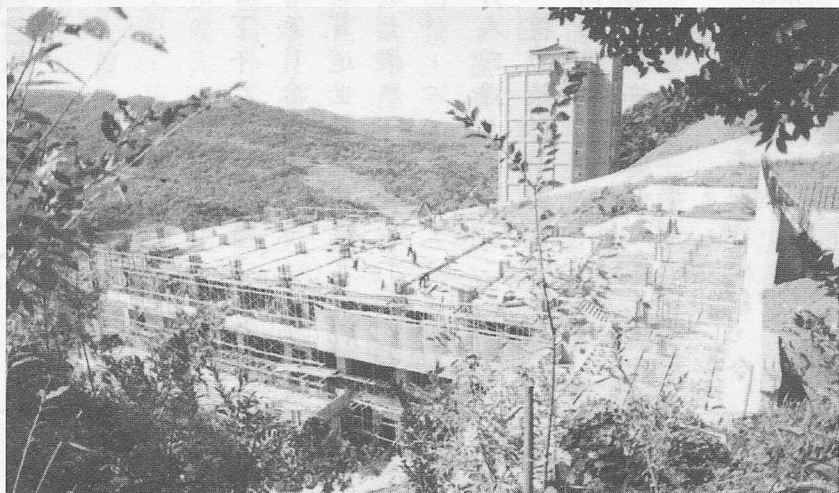


愛護它 認養它 護持它

忠恕道院興建工程近況

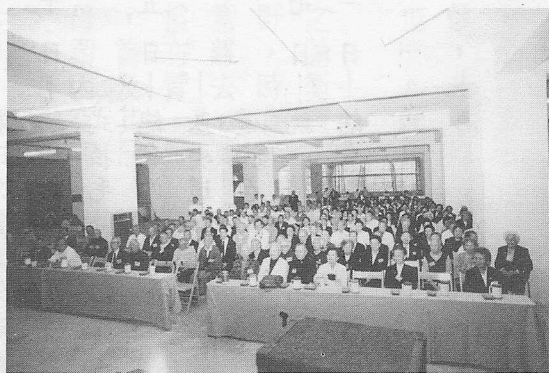
●忠恕道院工程，目前已經興建至六樓頂樓板模及七樓後半部地基工程。



△忠恕道院目前進度是六樓頂板模及七樓後部地基工程，此為講台及其他多項用途之空間設計。



△忠恕道院之先天靈塔，時常有各地道親，乘多輛遊覽車前來參訪，現場為三樓講堂（可容納四百人）。



△桃園區道親於重陽節，在忠恕道院二樓舉辦敬老活動（場地可容納八百人）。

請踴躍助建 攜手共創基礎先天道場歷史新頁

助建基礎總壇—忠恕道院，酬以慈光福位，（辦法說明請閱基礎雜誌第89期66頁）
或隨喜量力助建，功德無量，福蔭九玄，詳情可電洽基礎道務中心(02) 3056278
並請蒞臨參觀，地址：桃園縣龜山鄉兔仔坑村大湖頂。電話(03) 3291479 · 3501229